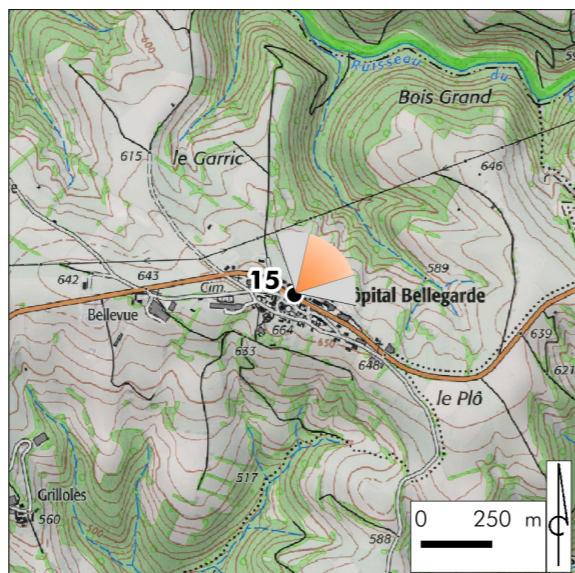
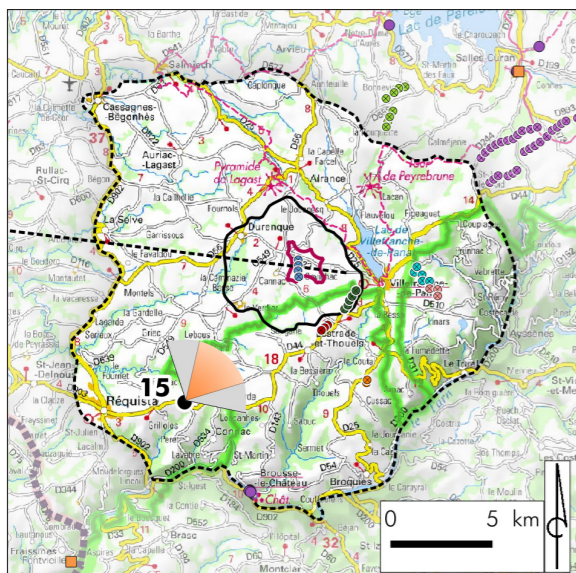


POINT DE VUE 15. RÉQUISTA - D 44, « L'HÔPITAL-BELLEGARDE »

LOCALISATION



Légende

Aires d'étude redéfinies

- Echelle rapprochée
- Echelle immédiate
- Site d'étude

Point de vue

- Point de vue
- Projet du Puech de Senrières

Contexte éolien

Existant

- Ayssènes
- Broquiès
- Canet-de-Salars
- Castelnaud-Pegayrols
- Faydunes

Autorisé

- Le Truel
- Pont-de-Salars
- Salles-Curan
- Viarouge

En instruction

- Lespigue
- Lévézou-Pareloup

Tourisme

- PNR des Grands Causses
- GR
- GRP
- PR

Patrimoine

- MH classé
- MH inscrit
- Site classé
- Site inscrit

DONNÉES TECHNIQUES					ENJEUX				
X L93	Y L93	Éolienne la plus proche	Éolienne la plus éloignée	Nombre d'éoliennes visibles	Paysager	Territorial	Éolien	Patrimonial	Touristique et culturel
666676	6326434	E4 - 8,32 km	E1 - 8,94 km	4	x	x	x		



PANORAMA COUPÉ À 60° - PARCS EXISTANTS



Source : Artifex 2019

PHOTOMONTAGE COUPÉ À 60° - PARCS EXISTANTS, AUTORISÉS ET PROJET DU PUECH DE SENRIÈRES



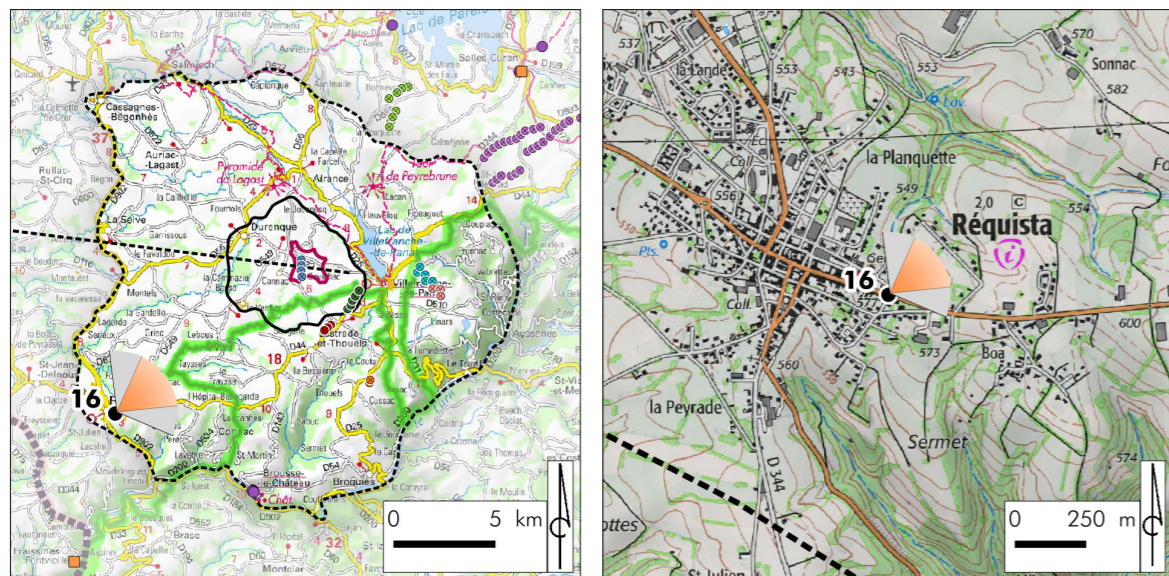
Pour restituer le réalisme du photomontage, observez-le à une distance d'environ 35 cm (format A3)

Source : 3D Vision 2020

EFFET VISUEL	MOYEN	EFFET CUMULATIF	FAIBLE	EFFET CUMULÉ	FAIBLE
<p>« L'Hôpital-Bellegarde » s'implante le long de la D 44 sur un micro-plateau au cœur des Ségalas. Les vues sont ouvertes sur les puechs et plateaux bocagers creusés par de profondes vallées. Quelques villages et hameaux ponctuent le paysage. Les éoliennes du Puech de Senrières s'inscrivent derrière le hameau d'« Issanes » sur une ligne plutôt régulière. Leurs rotors se détachent sur l'horizon et brouillent quelque peu la lecture.</p>		<p>A l'horizon, d'autres parcs éoliens plus ou moins proches sont perceptibles. Le parc de Lestrade-et-Thouels, plutôt comparable au parc du Puech de Senrières par sa taille, son implantation linéaire et son éloignement apparaît néanmoins plus haut sur l'horizon. Il s'inscrit cependant sur une autre portion d'horizon. La distance limite les effets avec les parcs plus lointains.</p>		<p>Le parc éolien de Lespigue, en instruction, forme un groupement dont les éoliennes se superposent partiellement (pales). Il dénote avec le parc de Lestrade-et-Thouels. Bien que plus resserré que le parc du Puech de Senrières, sa silhouette sur l'horizon est assez similaire à celle de ce dernier. Le parc de Lévézou-Pareloup, plus proche visuellement, se fait également plus discret derrière les reliefs.</p>	

POINT DE VUE 16. RÉQUISTA - CENTRE-BOURG

LOCALISATION



Légende

Aires d'étude redéfinies

- Echelle rapprochée
- Echelle immédiate
- Site d'étude

Point de vue

- Point de vue
- Projet du Puech de Senrières

Contexte éolien

Existant

- Ayssènes
- Broquiès
- Canet-de-Salars
- Castelnaud-Pegayrol
- Faydunes

Autorisé

- La Garrigade et Puech d'Al Lun
- Le Truel
- Pont-de-Salars
- Salles-Curan
- Viarouge

En instruction

- Castelnaud-Pegayrols
- Lespigue
- Lévézou-Pareloup

Tourisme

- PNR des Grands Causses
- GR
- GRP
- PR

Patrimoine

- MH classé
- MH inscrit
- Site classé
- Site inscrit

DONNÉES TECHNIQUES					ENJEUX				
X L93	Y L93	Éolienne la plus proche	Éolienne la plus éloignée	Nombre d'éoliennes visibles	Paysager	Territorial	Éolien	Patrimonial	Touristique et culturel
663131	6325880	E4 - 11,34 km	E1 - 11,84 km	0	x	x	x		x



PANORAMA COUPÉ À 60° - PARCS EXISTANTS



Source : Artifex 2019

PHOTOMONTAGE COUPÉ À 60° - PARCS EXISTANTS, AUTORISÉS ET PROJET DU PUECH DE SENRIÈRES



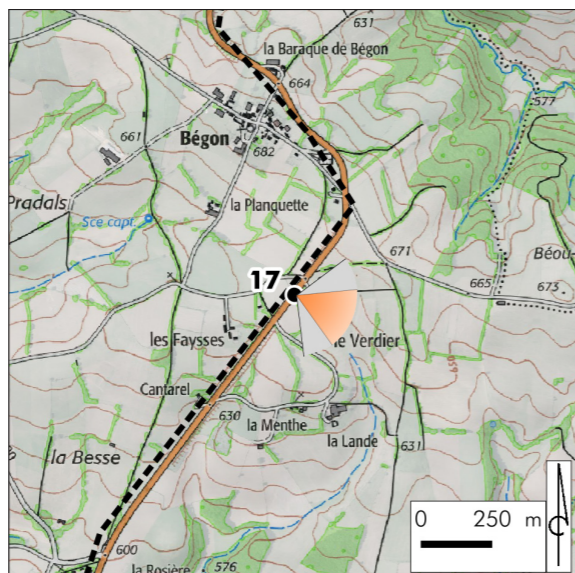
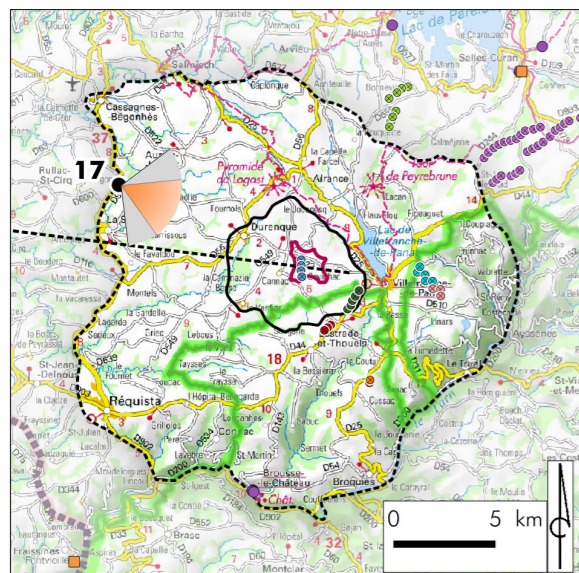
Pour restituer le réalisme du photomontage, observez-le à une distance d'environ 35 cm (format A3)

Source : 3D Vision 2020

EFFET VISUEL	NUL	EFFET CUMULATIF	NUL	EFFET CUMULÉ	NUL
Depuis la centre-bourg de Réquista, les ouvertures paysagères sont limitées par l'urbanisation dense. Ainsi, depuis cet axe routier majeur (D 44), à proximité directe de la place de la mairie, le parc éolien du Puech de Senrières n'est pas perceptible.		Aucun parc éolien n'est perceptible depuis ce point de vue.		Aucun parc éolien en instruction n'est perceptible.	

POINT DE VUE 17. LA SELVE - D 902, PROCHE DE « LE VERDIER »

LOCALISATION



Légende

Aires d'étude redéfinies

- Echelle rapprochée
- Echelle immédiate
- Site d'étude

Point de vue

- Projet du Puech de Senrières

Contexte éolien

Existant

- Ayssènes
- Broquiès
- Canet-de-Salars
- Castelnaud-Pegayrols
- Faydunes

Autorisé

- Castelnaud-Pegayrols

En instruction

- Lespigue
- Lévézou-Pareloup

Tourisme

- PNR des Grands Causses
- GR
- GRP
- PR

Patrimoine

- MH classé
- MH inscrit
- Site classé
- Site inscrit

DONNÉES TECHNIQUES					ENJEUX				
X L93	Y L93	Éolienne la plus proche	Éolienne la plus éloignée	Nombre d'éoliennes visibles	Paysager	Territorial	Éolien	Patrimonial	Touristique et culturel
663311	6337093	E1 - 9,67 km	E4 - 10,04 km	4	x	x	x		

ESQUISSE COUPÉE À 120° - PARCS EXISTANTS, AUTORISÉS, EN INSTRUCTION ET PROJET DU PUECH DE SENRIÈRES



Source : 3D Vision 2020

PHOTOMONTAGE COUPÉ À 120° - PARCS EXISTANTS, AUTORISÉS, EN INSTRUCTION ET PROJET DU PUECH DE SENRIÈRES



Source : 3D Vision 2020

PANORAMA COUPÉ À 60° - PARCS EXISTANTS



Source : Artifex 2019

PHOTOMONTAGE COUPÉ À 60° - PARCS EXISTANTS, AUTORISÉS ET PROJET DU PUECH DE SENRIÈRES



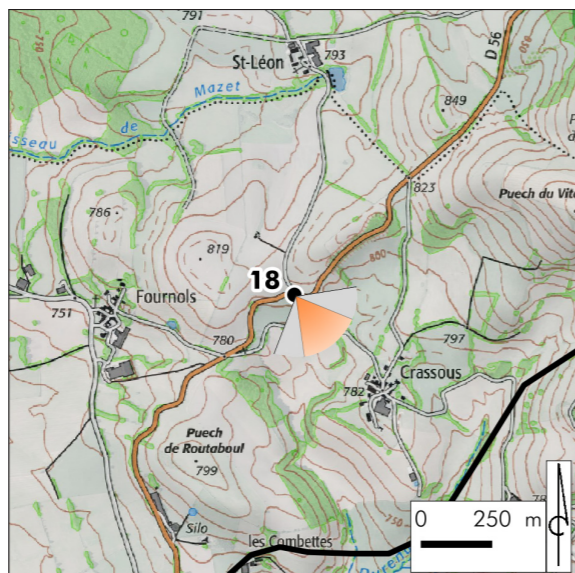
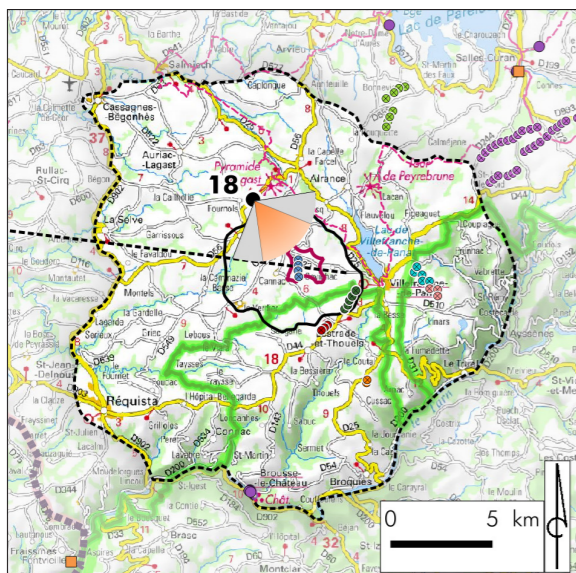
Pour restituer le réalisme du photomontage, observez-le à une distance d'environ 35 cm (format A3)

Source : 3D Vision 2020

EFFET VISUEL	FAIBLE	EFFET CUMULATIF	NUL	EFFET CUMULÉ	TRÈS FAIBLE
<p>La sortie du lieu-dit « La Selve » offre une vue sur certaines de ses habitations, ainsi que la campagne bocagère dans lequel il s'installe. Le léger relief offre une vue plongeante sur les plateaux. Les éoliennes du Puech de Senrières apparaissent derrière le hameau, masquées en grande partie par les boisements. Seules les bouts de pale ou une partie du rotor dépassent. Ainsi, elles ne modifient que très peu le paysage actuel. Toutefois, en hiver, la chute des feuilles pourra accentuer la perception du parc.</p>		<p>Le parc éolien de Lestrade-et-Thouels est très faiblement perceptible, derrière les éoliennes du Puech de Senrières.</p>		<p>Les 3 éoliennes de Lespigue s'inscrivent sur un horizon plus dégagé, derrière le relief. Elles forment une ligne régulière mais semblent s'enfoncer dans le puech. Les éoliennes du Puech de Senrières, peu perceptibles ne modifient que peu leur effet.</p>	

POINT DE VUE 18. DURENQUE - D 56, PROCHE DE « CRASSOUS »

LOCALISATION



Légende

Aires d'étude redéfinies

- Echelle rapprochée
- Echelle immédiate
- Site d'étude

Point de vue

- Point de vue
- Projet du Puech de Senrières

Contexte éolien

Existant

- Ayssènes
- Broquiès
- Canet-de-Salars
- Castelnaud-Pegayrol
- Faydunes

Autorisé

- La Garrigade et Puech d'Al Lun
- Le Truel
- Pont-de-Salars
- Salles-Curan
- Viarouge

En instruction

- Lestrade-et-Thouels
- Flavin La Bouleste II
- Castelnaud-Pegayrols
- Lespigue
- Lévézou-Pareloup

Tourisme

- PNR des Grands Causses
- GR
- GRP
- PR

Patrimoine

- MH classé
- MH inscrit
- Site classé
- Site inscrit

DONNÉES TECHNIQUES					ENJEUX				
X L93	Y L93	Éolienne la plus proche	Éolienne la plus éloignée	Nombre d'éoliennes visibles	Paysager	Territorial	Éolien	Patrimonial	Touristique et culturel
670031	6336378	E1 - 3,7 km	E4 - 4,41 km	4	x	x	x		

